

ZIPPO

Yellow Flame Butane Lighter Inserts
English USA – en
Yellow Flame Model #: Z8A20



FILLED/EMPTY YELLOW FLAME INSERT WARNING:
WARNING: KEEP LIGHTER AND THEIR FUELS OUT OF REACH OF CHILDREN. Ignite lighter away from face and clothing. Be sure flame is out after use. If filled, contains flammable gas under pressure. If unfilled, when filled, will contain flammable gas under pressure. Never expose to heat above 50°C (122°F) or to prolonged sunlight. Never puncture or put in fire. Do not keep lit for more than 30 seconds. Do not refill over containers such as sinks or near a flame. Butane tends to settle and collect in the lowest point.



If you have any problems with the operation of your Product, **DO NOT return it to the retail store.** Instead, consumers should contact their local distributors listed on zippo.com.

△WARNING: Read all safety warnings and instructions. Failure to follow the warnings and instructions may result in Product damage and/or serious injury. Extra care should be taken to prevent burn, injury, or fire. Save these instructions for future reference.

© Zippo Manufacturing Company 2021.

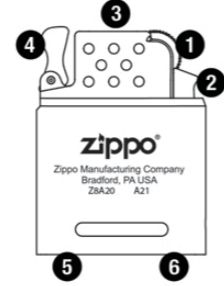
65807_rA

GENERAL SAFETY WARNINGS AND INSTRUCTIONS:

- Keep lighters and their fuels out of reach of children.
- Ignite lighter away from face and clothing.
- Be sure flame is out after use.
- When filled, will contain flammable gas under pressure.
- Use butane fuel only.
- DO NOT refill over containers such as sinks or near a flame. Butane tends to settle and collect in the lowest point.
- Fill or refill in a well-ventilated area.
- Hold insert or lighter away from face.
- Use Zippo® butane fuel for best performance.
- For safe refilling: ensure proper mating between refill can nozzle and lighter filling valve.
- Wait at least 2 minutes after refilling before using the insert.
- DO NOT keep lit for more than 30 seconds.
- Never expose to heat above 50°C (122°F) or to prolonged sunlight.
- Never puncture or put in fire.
- DO NOT point lighter towards face.
- This insert is only designed to work with regular-sized genuine Zippo Windproof Lighter models including: Regular, Vintage, Armor®, and 1941 Replica.
- DOES NOT work with Slim or 1935 Replica models.
- DO NOT attempt to disassemble the Product for cleaning or modify it in any manner. This will void the warranty.
- Always grasp lighter case edge(s) with finger(s) and thumb when inserting or removing butane insert. Gripping face of lighter may cause difficulty.
- Follow all instructions and warnings provided by manufacturer of any other item when using this product.

DISCLAIMER:
ZIPPO WILL NOT BE RESPONSIBLE OR LIABLE FOR ANY DAMAGES YOU OR ANY THIRD PARTY MAY SUFFER AS A RESULT OF USE OR MISUSE OF THIS PRODUCT.

Yellow Flame Butane Lighter Insert



1. Flint wheel
2. Ignition button
3. Flame
4. Cam
5. Butane Filling Valve
6. Flint screw

ZIPPO

असली पीली लौ वाली ब्यूटैन लाइटर इंसर्ट
Hindi – hi
Yellow Flame Model #: Z8A20



भरी / खाली टार्व से संबं धति चं तावनीयॉ :
चं तावनी : लाइटर और उनके ईंधन को बच्चों की पहुँच में न रखें। लाइटर को ज्वलन योग्य स्थानों से दूर और कपड़ों से दूर रखें। इन्सर्ट को वाद अच्छी तरह देखें कि लौ बंद हो गई है। अगर भरी हो, तो इसमें देवाय के माध्यम से भरी हुई ज्वलन योग्य ईंधन डालें। अगर यह खाली हो, तो भरने से पहले इसमें देवाय के माध्यम से भरी हुई ज्वलन योग्य ईंधन डालें। 50° से (122° फे) से ऊपर गर्मी में न रखें। या धूप में जवादा देर न रखें। इसमें कभी भी छेद न करें। या इसे आग में न डालें। नजर आने वाली लौ को ऊपर बंद कर लें। जलने, चोट लगने या आग लगने में बचाव के लिए अतिरिक्त सावधानी बरने। 10 मिनट के बाद देर तक जलाए न रखें। मौक जर्म पातरो पर या आग की लौ के आग-पाग ईंधन भरने का काम न करें। ब्यूटैन की पूर्ण मौक नीचे वा कर इच्छा होने की होती है।



अगर आपको अपने उत्पाद का इन्सर्ट माल करने में कोई परेशानी आ रही है, तो इस रटिब स्टोप में न लीटाए। इसके बजाय, ग्राहकों को चाहिए कि वे zippo.com पर जाएँ अपने स्थानीय बिक्रेताओं से संपर्क करें।
अं चं तावनी : सभी सुरक्षा चं तावनीयॉ और निर्देशों को पढ़ें। चं तावनीयॉ और निर्देशों को पालन नहीं करने पर उत्पाद को खराब पहुँच सकती है और / या कभी भी गंभीर चोट लग सकती है। जलने, चोट लगने या आग लगने में बचाव के लिए अतिरिक्त सावधानी बरने। भरणीय के लिए इन निर्देशों को मनुष्य कर रखें।

© Zippo Manufacturing Company 2021.

65807_rA

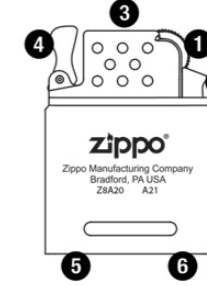
सामान्य सुरक्षा चं तावनीयॉ और निर्देश :

- लाइटर और उनके ईंधन को बच्चों की पहुँच में न रखें।
- लाइटर को ज्वलन योग्य स्थानों से दूर और कपड़ों से दूर रखें।
- इन्सर्ट को वाद अच्छी तरह देखें कि लौ बंद हो गई है।
- अगर भरी हो, तो इसमें देवाय के माध्यम से भरी हुई ज्वलन योग्य ईंधन डालें।
- अगर यह खाली हो, तो भरने से पहले इसमें देवाय के माध्यम से भरी हुई ज्वलन योग्य ईंधन डालें।
- 50° से (122° फे) से ऊपर गर्मी में न रखें। या धूप में जवादा देर न रखें। इसमें कभी भी छेद न करें। या इसे आग में न डालें।
- नजर आने वाली लौ को ऊपर बंद कर लें।
- जलने, चोट लगने या आग लगने में बचाव के लिए अतिरिक्त सावधानी बरने। 10 मिनट के बाद देर तक जलाए न रखें। मौक जर्म पातरो पर या आग की लौ के आग-पाग ईंधन भरने का काम न करें। ब्यूटैन की पूर्ण मौक नीचे वा कर इच्छा होने की होती है।

डसिकले मर:

इस उत्पाद का इन्सर्ट माल वा दूर उपयोग के परिणामस्वरूप आपको या किसी तीर्थ पक्ष्य को हानि पहुँचाने का कारण बन सकता है। ZIPPO जर्मिनदार वा जवाबदह नही होगा।

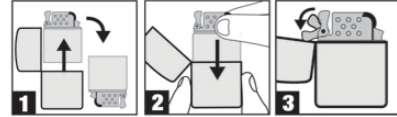
असली पीली लौ वाली ब्यूटैन लाइटर इंसर्ट



1. चकमक पहल्लि से आग सुलगाना
2. इन्सर्गिन बदन
3. लौ
4. कंम
5. ब्यूटैन न फुल्लिग वांल्ल
6. चकमक पं च

OPERATING INSTRUCTIONS:

Install the insert into your Zippo Lighter Case.



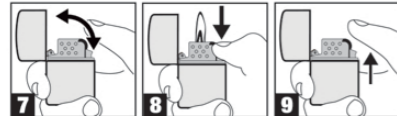
Butane Filling Instructions

• Fill or refill in a well-ventilated area.



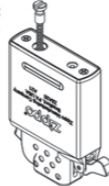
Ignition:

• Strike the Flint Wheel in a downward motion then press the Ignition Button with your thumb and hold to ignite flame.



To re-flint your Zippo Yellow Butane Lighter:

Insert Remove screw (6) and attached spring at the bottom of the insert. Be sure old flint is removed from tube. Place new flint in tube and replace spring, screw lightly. Be sure screw is turned as far as it will go. If wheel binds after new flint is inserted, turn wheel backwards a few times.



Performance Tips

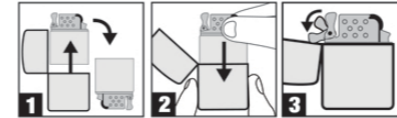
- Like all butane lighters, the performance of this lighter insert is affected by high altitudes over 5,000 feet (1,500 meters). For optimum performance, always use Zippo® or Ronson® butane fuel. Use of other brands may result in clogging and poor ignition rate, especially at high altitudes and below-freezing temperatures.
- All butane lighters must be kept above freezing in order to operate. Storing lighter insert in an inner pocket or warming it in your hand for a few minutes will enable the lighter to be used at cold temperatures.

ZIPPO MANUFACTURING COMPANY
33 Barbour Street
Bradford, PA 16701 U.S.A.
814-368-2700
zippo.com

Importer/Consumer Complaint Contact
BHAWAR SALES CORPORATION,
Third Floor A, 18/1, Model House Cross Road,
S. Kariappa Road, Yadipur, Basavanagudi, Bangalore INDIA - 560004
Phone# +7904509430
Email: zippo.sales@bhawar.com

इसर्त माल के निर्देश :

अपने Zippo लाइटर कंम से इसर्त डालें।



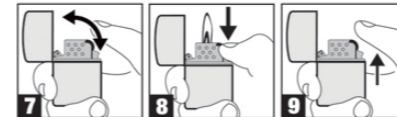
ब्यूटैन भरने के निर्देश

• न्यूनी, हवादार जगह में ईंधन



इन्सर्गिन:

• चकमक पहल्लि को नीचे को ओर धुमाएँ और आग जलाने के लिए अंगूठे से इन्सर्गिन बदन को दबाएँ रखें।



चकमक पत्थर दोबारा डालने के लिए:

फ्यू ल चं मूवर के कनार पर लगा पं च (6) और स्पूराग खोलें। सून्शुचिति करें कि पुराने फुल्लिटि को ट्यूब में नकिल लयिा जाए। ट्यूब में नया फुल्लिटि डालें और स्पूराग बदलें, धीरे-धीरे पं च कसें। सून्शुचिति करें कि पं च को उलना धुमाएँ जनिनी दूर तक यहा जा सकता हो; यदा ऐसा नही कयिा जाता, तो कवर अच्छी तरह से बंद नही होगा। यदा नए फुल्लिटि को डालने के बाद पहल्लि बंध जाता है, तो पहल्लि को कुछ बार पीछे की तरफ धुमाएँ।



परफॉर्मंस से संबंधी सुझाव

- सभी ब्यूटैन लाइटर की तरह, इस लाइटर इन्सर्ट का परफॉर्मंस 5,000 फुट (1,500 मीटर) से ज्यादा ऊँचाई पर परभावित होता है। सभी परफॉर्मंस के लिए, हमें शा Zippo® या Ronson® ब्यूटैन ईंधन का उपयोग करें। अन्य ब्रांड्स का इन्सर्ट माल करने पर आम होने या बार-बार ठीक से न जलने की समस्याएँ आ सकती हैं, खासतौर से जब इसका इन्सर्ट माल ऊँचाइयों या शून्य से नीचे के तापमानों पर कयिा जाए।
- सभी ब्यूटैन लाइटरों को चलाने के लिए शून्य से ऊपर के तापमान पर रखा जाना चाहिए। ज्यादा ठंडे तापमान पर इन्सर्ट माल करने में पहले लाइटर इन्सर्ट को अपनी अंदर वाली जेब में रखने या अपने हाथों में रखकर इसे गरम करने से मदद मिल सकती है।

ZIPPO MANUFACTURING COMPANY
33 Barbour Street
Bradford, PA 16701 U.S.A.
814-368-2700
zippo.com

Importer/Consumer Complaint Contact
BHAWAR SALES CORPORATION,
Third Floor A, 18/1, Model House Cross Road,
S. Kariappa Road, Yadipur, Basavanagudi, Bangalore INDIA - 560004
Phone# +7904509430
Email: zippo.sales@bhawar.com